

Pour plus d'informations :

Je vous invite à télécharger
un extrait du programme sur :
www.focusimplant-unitaire-posterieur.com



Contact :

flb.formation@gmail.com

Inscriptions :

Tarif : 800 euros (*pauses et
repas du midi inclus*)

Participation
limitée à 12
personnes.

 FLB formation
Focus implant

FORMATIONS SPÉCIALISÉES

- 2006-2008 : DIU d'implantologie
- 2009-2010 : Master implant program Gide/UCLA (2^e place)
- 2010 : Traitement parodontaux : principes et applications cliniques, Dr Olivier Carcuac (Göteborg)
- 2011 : Chirurgie plastique parodontale et péri-implantaire, Dr Olivier Carcuac (Göteborg)
- 2012 : Advanced hard and soft tissue regenerative techniques in implant therapy, Dr Istvan Urban (Budapest, Hongrie)
- 2013 : Advanced Alumni Master Program Gide/UCLA

 DENSPLY
IMPLANTS



 FLB formation
Focus implant

Dr François le Bigot

Chirurgien-Dentiste
DIUE Implantologie

L'IMPLANT UNITAIRE POSTÉRIEUR DE A À Z

De la planification
à la prothèse

21 & 22 mars 2014
Marseille

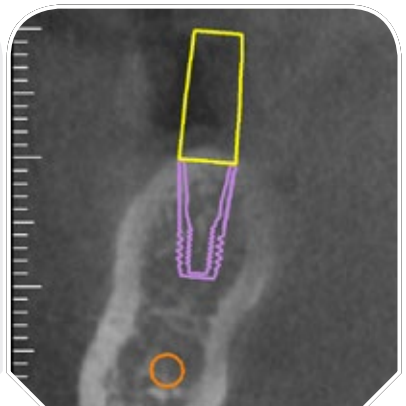


« Livret et programme précis et référencé, une ambiance décontractée mais un vrai sérieux scientifique en même temps : qui eût cru cela possible ? J'ai apprécié le partage des échecs que l'on rencontre rarement dans les formations, et le désir de progression qui a parcouru cette riche expérience.

» Dr Arnaud Goebbels (Saint-Denis)

Objectifs

Praticien libéral depuis 2004, j'ai commencé à me former en implantologie en 2006. Les demandes de confrères autant que l'envie de partager mon expérience m'ont amenées à créer FLB formation et Focus Implant. Ce premier module pose des bases solides, à la fois scientifiques et pratiques, afin de vous éviter les principaux écueils que l'on rencontre lorsque l'on débute.



Matin

- Diagnostic
- Planification (wax up, guide radio)
- Indications, contre indications
- Interpréter un scanner
- Déjouer les pièges éventuels (prévoir un plan B)
- Prémédication
- Consentement éclairé

Vendredi 21 mars

Après-midi

- Rappels d'anatomie
- Mise en place de la salle de chirurgie
- Revue des différents instruments nécessaires
- Choix de l'implant, du fil de suture, du pilier de cicatrisation
- Guide chirurgical
- Positionnement idéal de l'implant
- Gestion des tissus mous, tracés d'incisions



Que pouvez-vous en attendre ?

La formation est très individualisée et vous permettra de bénéficier d'un maximum d'interaction, le nombre de participants étant limité. Au terme de celle-ci, vous devriez avoir tout en main pour poser les indications, identifier les pièges éventuels, et avoir fait connaissance avec le matériel nécessaire, afin de poser vos premiers implants.



Samedi 22 mars

Matin

- Revue des différentes pièces prothétiques
- Temps d'ostéointégration
- Différents types d'empreintes
- Transfert d'empreinte individualisé : quand ? comment ?
- Prothèse scellée ou vissée
- Choix du pilier
- QCM d'évaluation

Après-midi

- TP de pose d'implants sur modèles de démonstration
- TP de prise d'empreintes
- Études de cas cliniques

« La formation de François était vraiment au top. Clair, concis, précis, bien illustré, argumenté. Ce genre d'expérience est des plus profitables, et des plus utiles pour une mise en place au cabinet. On travaille par petit groupe, c'est ultra interactif, l'ambiance est juste parfaite. Tout le monde peut poser des questions, on manipule, on planifie en direct sur logiciel 3D. On a des docs et des vidéos pour tout suivre bien. Ça m'a redonné confiance suite aux petits et gros stress que j'avais eu sur les toutes premières chirurgies. Je suis évidemment partant pour le module 2 une fois que j'aurais avancé un peu plus sur les cas simples.

» Dr Marc Pons (Mérignac)